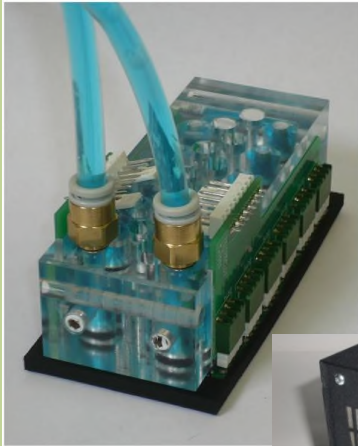


高出力UV-LED光源: SolidCureシリーズ

UV-LEDフルシステム

【構成】

- UV-LEDヘッド
- 電源
- ケーブル



UV-LEDヘッド (コントローラ付)

【構成】

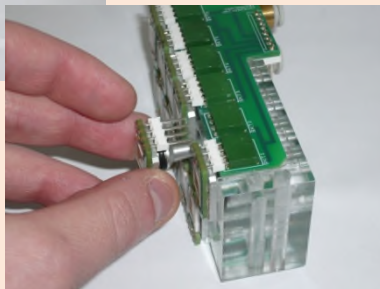
- UV-LEDモジュール
- 水冷ジャケット
- LEDコントローラ



UV-LEDヘッド

【構成】

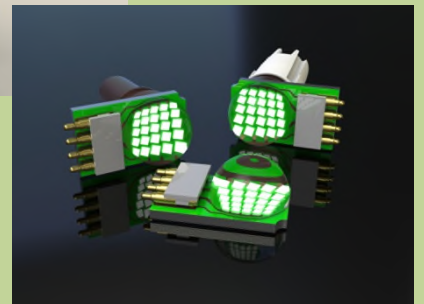
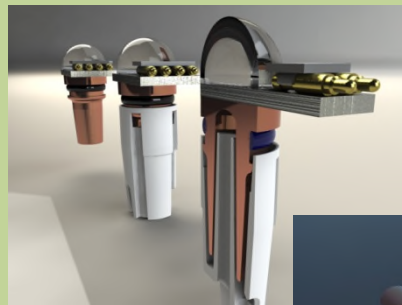
- UV-LEDモジュール
- 水冷ジャケット



UV-LEDモジュール

【構成】

- UV-LED基板
- ヒートシンク



高出力UV-LED光源: SolidCureシリーズ

◆ Integration Technology Ltd.

Integration Technology社は、インクジェット用UV照射装置のデファクトスタンダードを供給するトップメーカーです。“Think local, act global”の精神でユーザーに最適な製品をワールドワイドに提供しています。

◆ 主な特性

項目	仕様	備考
波長、出力	405±5 nm、8W/cm ²	保護用石英窓での値
	395±5 nm、8W/cm ²	保護用石英窓での値
	385±5 nm、4W/cm ²	保護用石英窓での値 (オプション)
	375±5 nm、1.2W/cm ²	保護用石英窓での値 (オプション)
	365±5 nm、1.2W/cm ²	保護用石英窓での値 (オプション)
LEDヘッド※1	・アクリル製水冷ユニットは、冷却液の流れを目視確認。 ・LEDモジュールは交換可能。 ・LEDモジュール2個ごとの独立制御可能。	LEDコントローラ内蔵タイプとコントローラ無しの2種類を選べます
LEDアレイ長	基本ユニット長の整数倍 (基本ユニット長: 80mmと110mm)	LEDモジュール2列交互配置
LEDモジュール※1	・約1mm×約1mmの照射面 ・最大ヒートシンク温度: 35°C ・最大駆動電圧: DC18V ・最大駆動電流: DC2.2A ・高出力UV-LEDを25個搭載(405nm/395nm) ・高出力UV-LEDを50個搭載(385nm/365nm)	・高効率水冷用シートシンクを含みます。 ・LEDピン(+)と(-) ・内蔵熱電対ピン
フルシステム	・電源の入力: AC単相100V~240V ・電源、LEDヘッド(コントローラ付)、ケーブルを含む。	標準フルシステムには、水冷用チラーを含みません ※チラーは約400Wの発熱下で冷却液温度を15°Cに維持できること。
供給形態	フルシステム/LEDヘッド/LEDジュール	

※1 特許取得

※2 詳細はお問い合わせください。

FineSensing

ファインセンシング株式会社

〒273-0011千葉県船橋市湊町2-1-2

TEL: 047-495-9120 FAX: 037-495-9121

URL: <http://finesensing.com>

E-mail: inquiry@finesensing.com

カタログの内容は予告無く変更されることがあります。

FS20100130rev1.0.